



2025
ГИА-11/ЕГЭ



Министерство образования
и науки Республики Коми

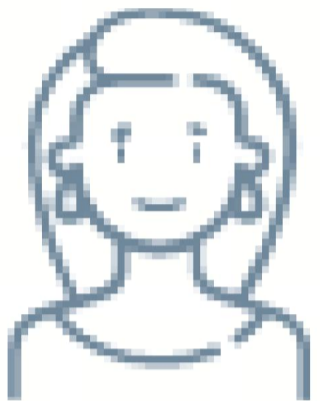


Заявления об участии в ГИА-11/ЕГЭ подаются **до 1 февраля** (включительно)



Обучающимся/обучающимся
СПО*/ВПЛ** лично

ИЛИ



Родителем
(законным представителем),
уполномоченным лицом

*Обучающиеся СПО - обучающиеся по программам
среднего профессионального образования;

**ВПЛ – выпускник прошлых лет

В заявлении на участие в ГИА-11/ЕГЭ указать
перечень учебных предметов:



для получения аттестата

ЕГЭ - русский язык
- математика

(базовый или профильный уровень)

ГВЭ - русский язык
- математика

ГВЭ по предметам по выбору не проводится!



для поступления в ВУЗ

(физика, химия, история, обществознание,
информатика, биология, иностранные языки
(английский, немецкий, французский,
китайский, испанский), география, литература)*

*Обучающиеся СПО и ВПЛ по их желанию могут
выбрать русский язык и математику
(профильный уровень)

Внимание!

При наличии уважительных причин, подтвержденных документально,
не позднее чем за 2 недели до начала соответствующего экзамена:

Обучающиеся могут изменить:

- перечень учебных предметов;
- форму ГИА;
- сроки участия в экзаменах.

Обучающиеся СПО/ВПЛ могут изменить:

- перечень учебных предметов;
- сроки участия в экзаменах.



Для этого необходимо подать
заявление в Государственную
экзаменационную комиссию
Республики Коми

+7 (8212) 40-02-57 (доб. 105)

ricoko@ricoko.ru

Обучающимися – в образовательные организации, в
которых обучающиеся осваивают образовательные
программы среднего общего образования

Экстернами – в образовательные организации,
выбранные ими для прохождения ГИА

Обучающимися СПО*/ВПЛ** - в места, утвержденные
Министерством образования и науки Республики Коми

При подаче заявления при себе иметь:

Обучающимся:

-Документ, удостоверяющий личность;

-СНИЛС;

Обучающимся СПО/ВПЛ:

-Документ, удостоверяющий личность;

-СНИЛС;

-Оригинал/надлежащим образом заверенная копия
документа об образовании (аттестат за 11 кл., диплом СПО)



Предоставить дополнительно:

Участникам ГИА-11/ЕГЭ:

■ с ограниченными возможностями здоровья

– Рекомендации ПМПК*

(оригинал или надлежащим образом заверенная копия);

■ детям-инвалидам и инвалидам

– Справка МСЭ**

(оригинал или надлежащим образом заверенная копия)

Организация экзамена на дому:

– заключение медицинской организации

(оригинал или надлежащим образом заверенная копия)

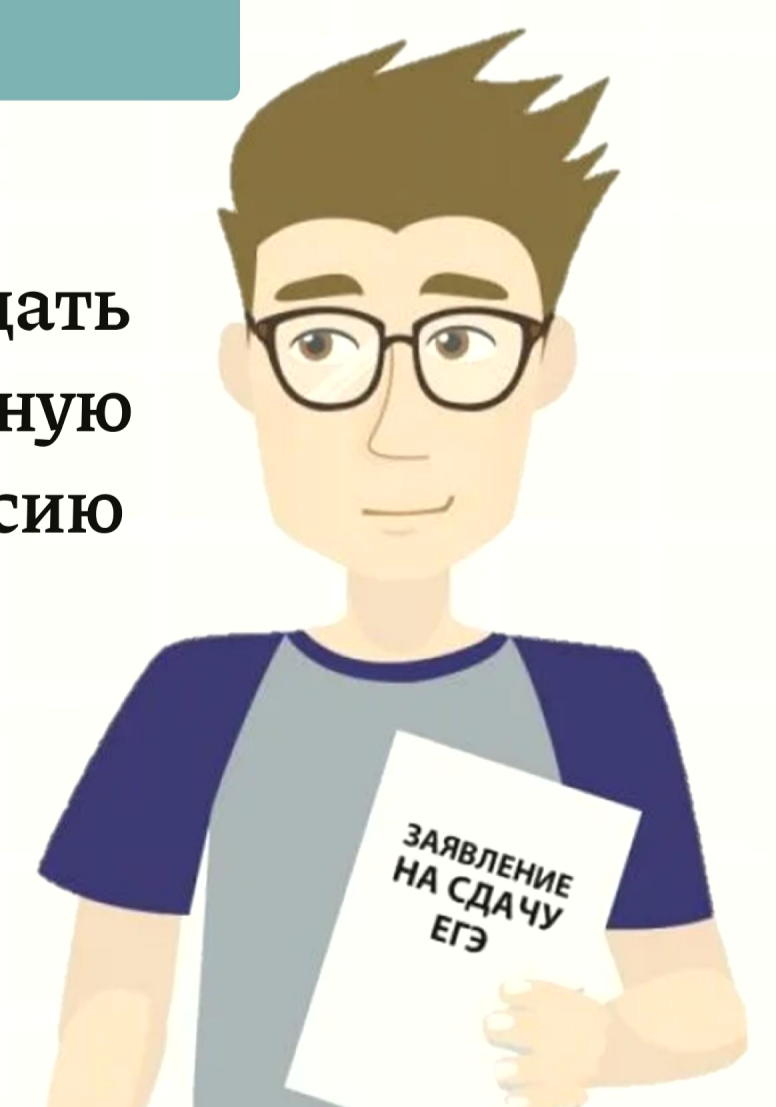
– рекомендации ПМПК*

(оригинал или надлежащим образом заверенная копия)



*ПМПК – психолого-медико-педагогическая комиссия

**МСЭ – медико-социальная экспертиза



У вас все получится!